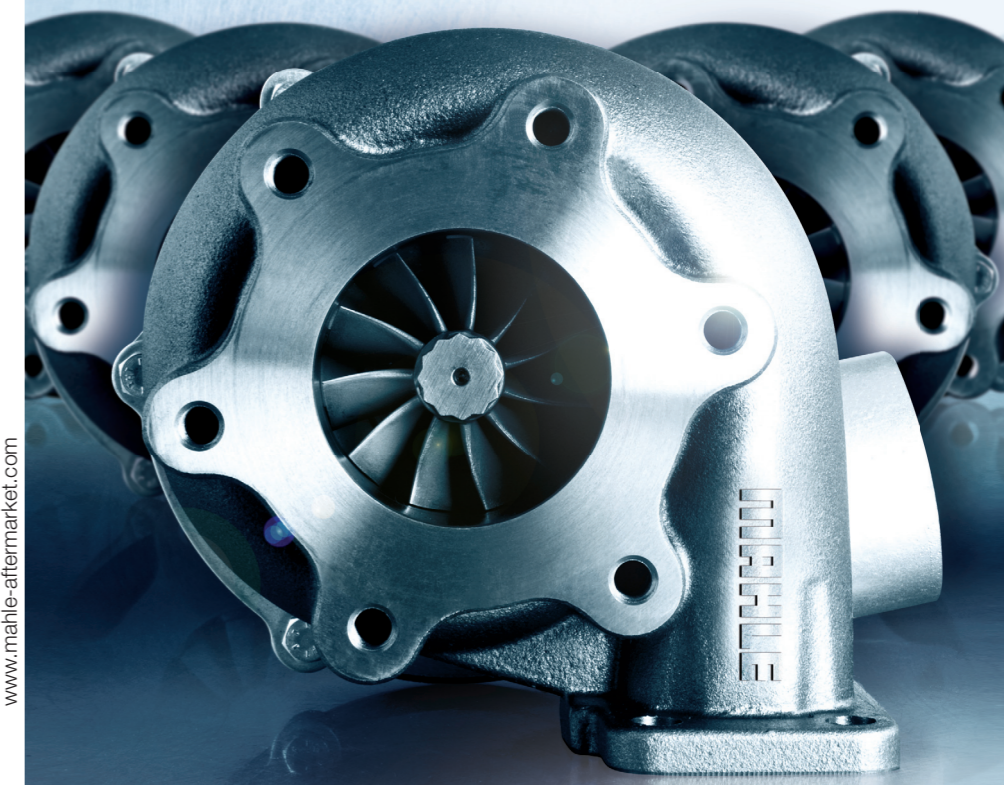




MAHLE

Driven by performance



www.mahle-aftermarket.com

PRINCIPALES FALLAS EN TURBOS

MAHLE[®]
ORIGINAL

Junio/2011

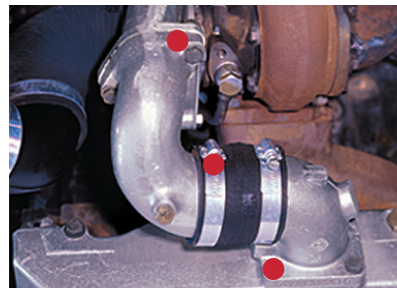
Sepa ahora cómo diagnosticar y prevenir las principales fallas en nuestra línea de turbocompresores.

Mantenimiento Preventivo

- Cambie regularmente el filtro de aceite lubricante, de combustible y de aire según las indicaciones del fabricante del motor.



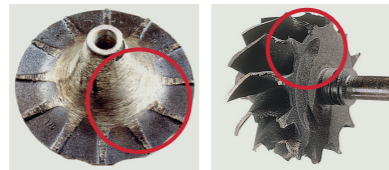
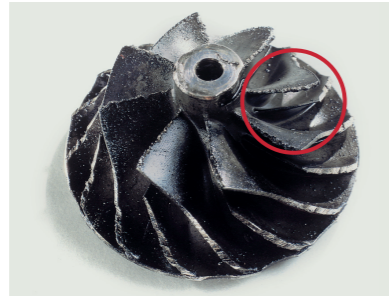
- Mantenga los tubos y las conexiones (juntas, abrazaderas) del sistema de admisión de aire siempre ajustados, limpios y sin agujeros o rotos.



- Mantenga el sistema de inyección de combustible regulado según los estándares recomendados por el fabricante del motor.
- Cuando arranque el motor, no acelere antes de que se normalice el flujo de aceite en las galerías del mismo. Para apagar el motor deje que la rotación se establezca a un régimen de marcha lenta.
- Revise el turbo cada 150.000 km.

Diagnóstico de Fallas

- Daños causados en el rotor del compresor debido a la entrada de impurezas en la carcasa compresora.

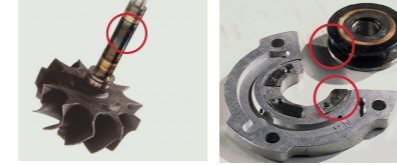


- Daños causados en el eje, en el cojinete de respaldo y en los bujes, debido a la contaminación del aceite lubricante.

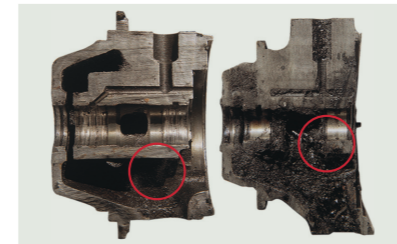


Diagnóstico de Fallas (continuación)

- Daños causados en el eje, cojinete de respaldo y collar, debido a la falla del sistema de lubricación.



- Daños causados por exceso de temperatura, mala calidad del aceite lubricante y/o aceite lubricante carbonizado.



- Carcasa de la turbina azulada, con grietas en la base causada por el sobrecalentamiento.



Chequeos

- Verifique si el consumo de aceite excede lo recomendado por el fabricante del motor.
- Verifique impurezas ingresadas por el conducto de admisión/filtro de aire, dañando el rotor del lado frío de la turbina.



- Verifique que no haya fragmentos metálicos y/o carbones provenientes del motor que estén dañando la turbina.



Chequeos (continuación)

- Verifique girando el eje y forzándolo ligeramente en sentido horizontal (axial) y vertical (radial), para constatar si el turbo presenta huelgo, fricción o pérdida.



- Verifique siempre si la presión del lubricante está dentro de los estándares recomendados, pues la baja presión daña el turbo y los demás componentes del motor.
- Cuando cambie el turbo, verifique la calidad y la contaminación del aceite lubricante.

- Verifique si existe pegamento (sellador) en la junta de lubricación y retorno del aceite. **OBS.:** nunca use pegamentos/formadores de juntas en esa posición.

